

Flexible TimeTable Program Design

200911396신우철
200911397송찬우

- INTRODUCTION
 - Design Overview
 - Requirements Traceability Matrix
- SYSTEM ARCHITECTURAL DESIGN
 - System Architecture diagram
 - Merits and Faults of Designs
- DETAIL DESCRIPTION OF COMPONENTS
 - TimeTable
 - Subject
 - In/Output
 - Extrafunction
 - Interface
- USER INTERFACE DESIGN
 - Description of the User Interface
 - Screen Image
 - Objects and Actions
- Q&A

INTRODUCTION

- Design Overview
- Requirements Traceability Matrix

Design Overview

- MFC를 사용한 단일 문서 형식
- 5개의 패키지와 11개의 클래스로 구성
- 메모기능은 MFC로 간단하게 구현
- 기존 분석한 모든 요구사항 만족

Requirements Traceability Matrix

새로 만들기	○
추가하기	○
수정하기	○
삭제하기	○
저장하기	○
불러오기	○
잠그기	○
잠금 해제	○
비밀번호변경	○
비밀번호삭제	○
추천기능	○
메모기능	○

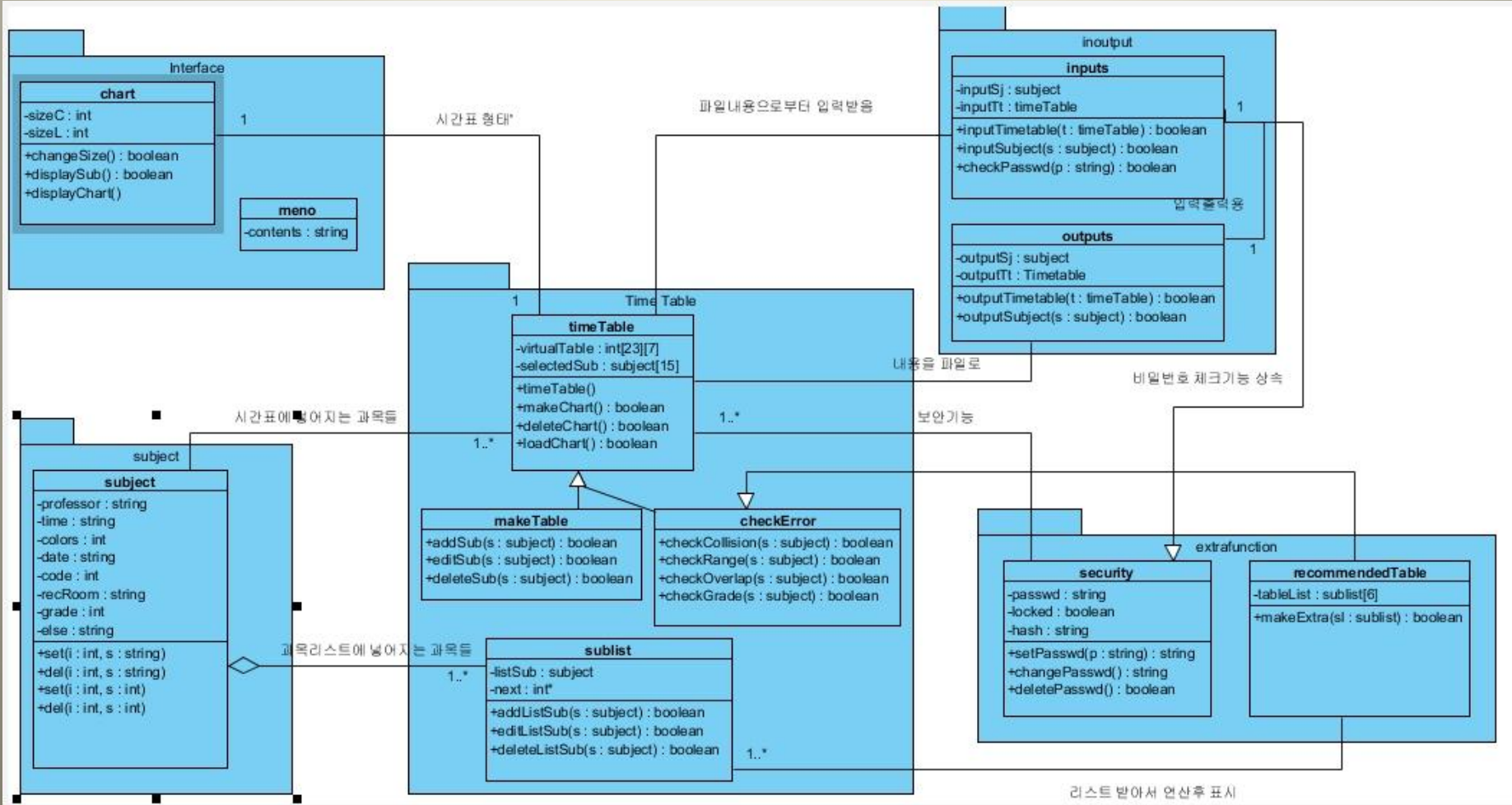
SYSTEM ARCHITECTURAL DESIGN

- System Architecture diagram
- Merits and Faults of Designs

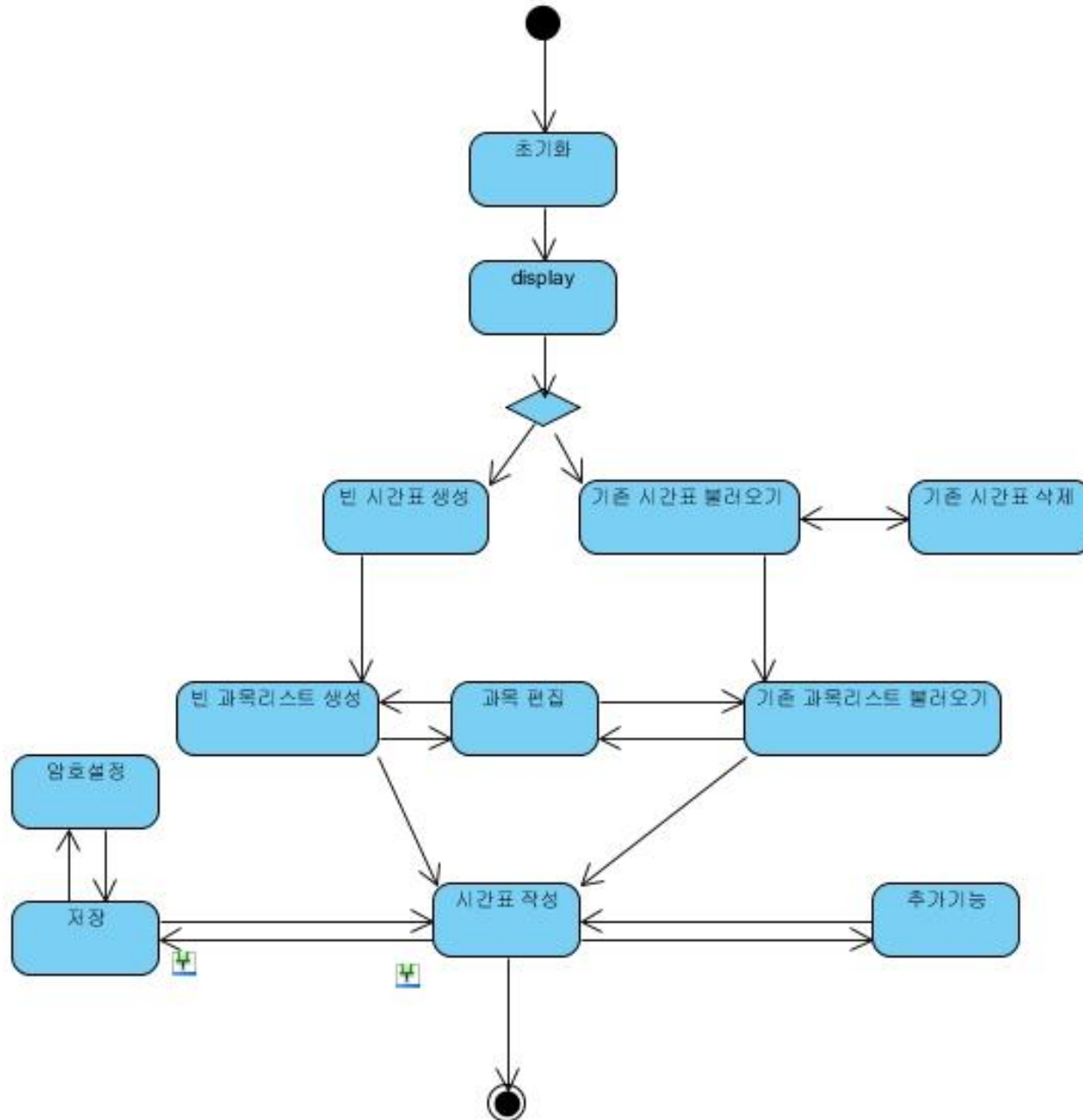
System Architecture diagram

- 클래스 다이어그램
- 상태 다이어그램
- 시퀀스 다이어그램

클래스 다이어그램

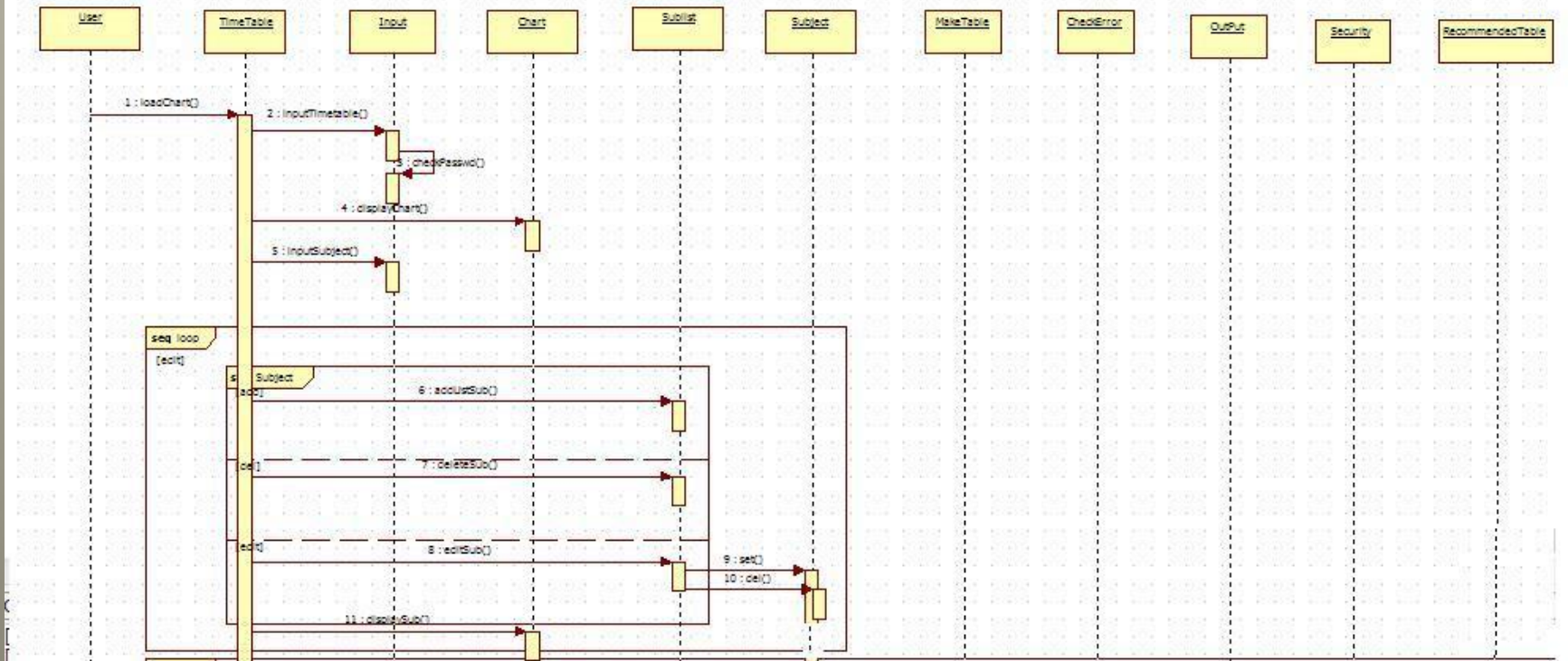


상태 다이어그램

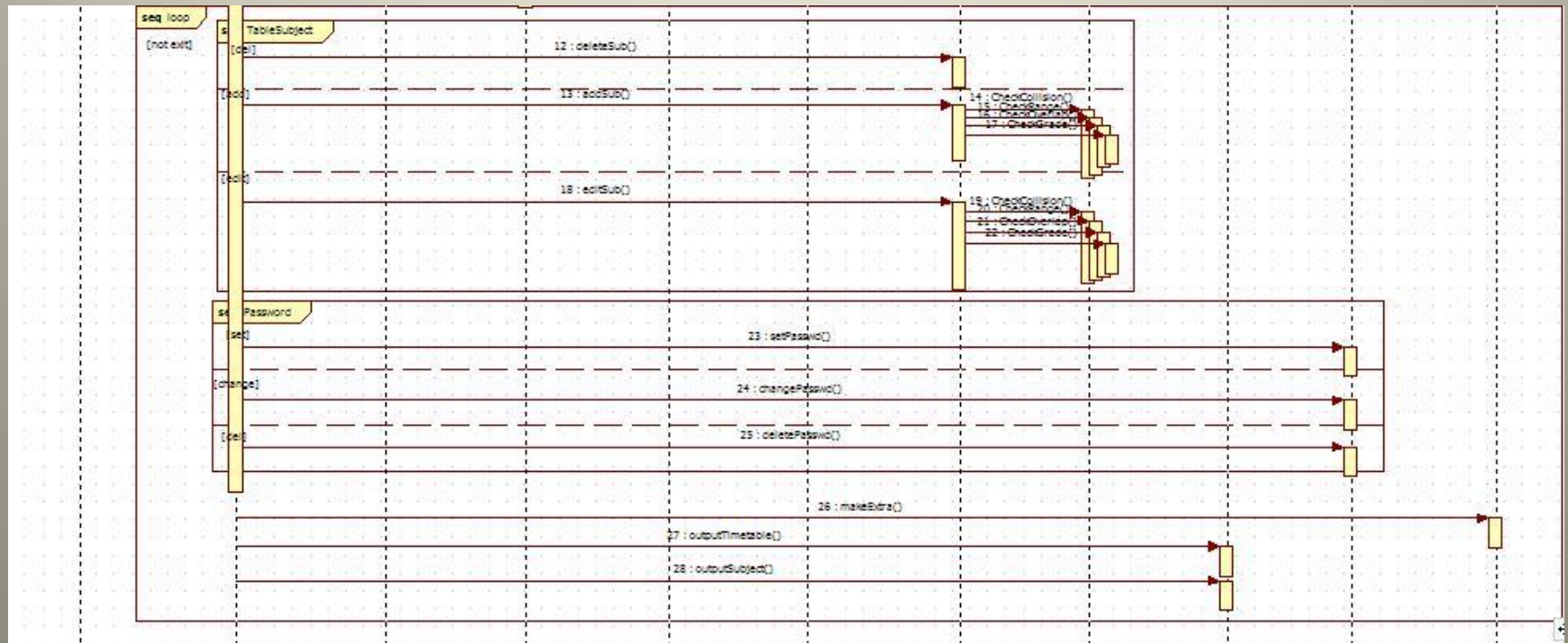


시퀀스 다이어그램

기존의 시퀀스 다이어그램과 기존의 클래스 다이어그램을 결합하는 시나리오의 시퀀스 다이어그램.
새로운 시퀀스 다이어그램을 생성하거나 기존의 것을 수정하는 경우 일부 메소드만 변경.



시퀀스 다이어그램



Merits and Faults of Designs

- Merits

1. 심플한 디자인으로 사용하기 쉽다
2. 과목마다 고유 색깔이 나타난다
3. 시간표에 보여지는 정보를 제한할 수 있다
4. 암호화 기능이 있어 보안성이 뛰어나다
5. 추천기능을 통해 시간표의 완성도를 높일 수 있다

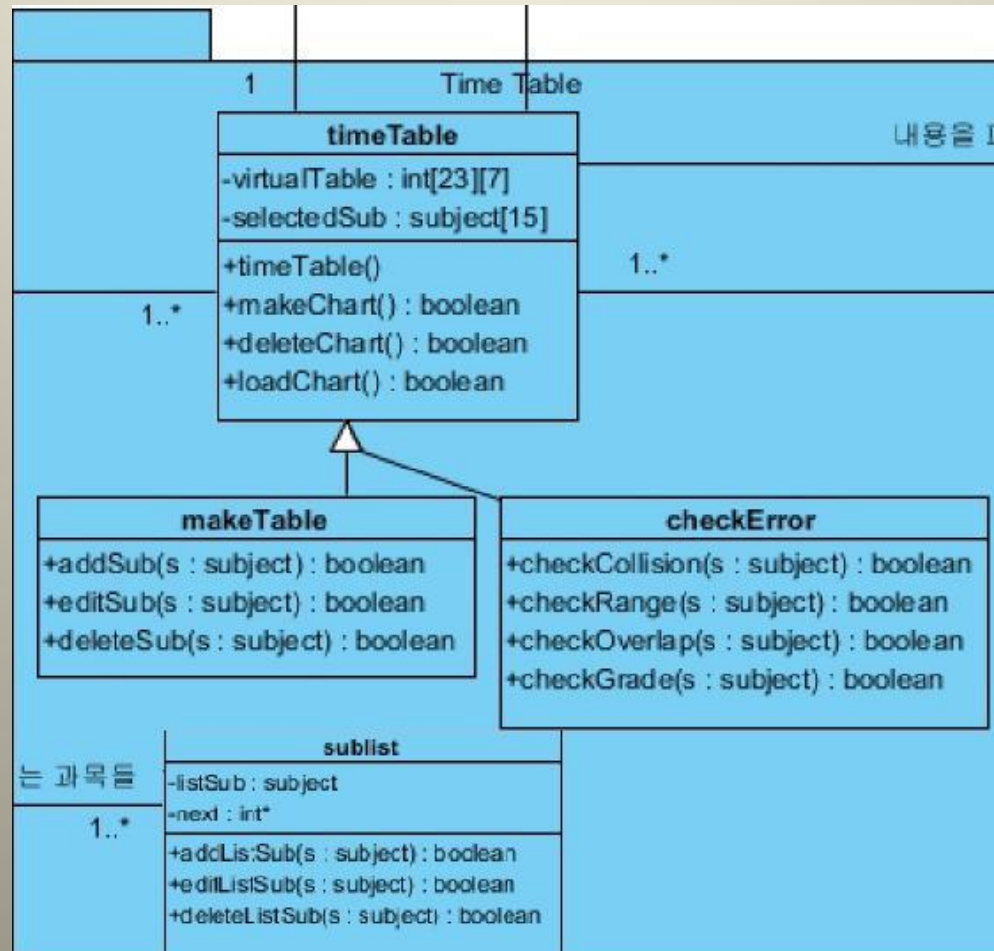
- Faults

1. 단일 문서 형식이라 여러개의 시간표를 비교하기 위해선 프로그램을 추가로 실행하여야 한다.
2. 강의계획서 정보가 포함되어 있지 않다.

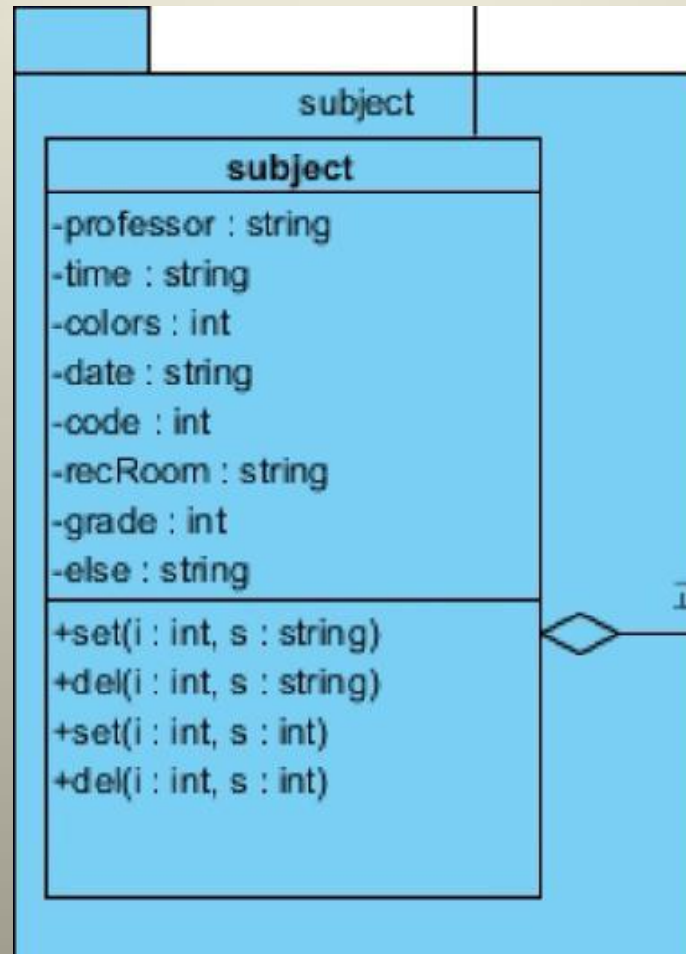
DETAIL DESCRIPTION OF COMPONENTS

- TimeTable
- Subject
- In/Output
- Interface
- extrafunction

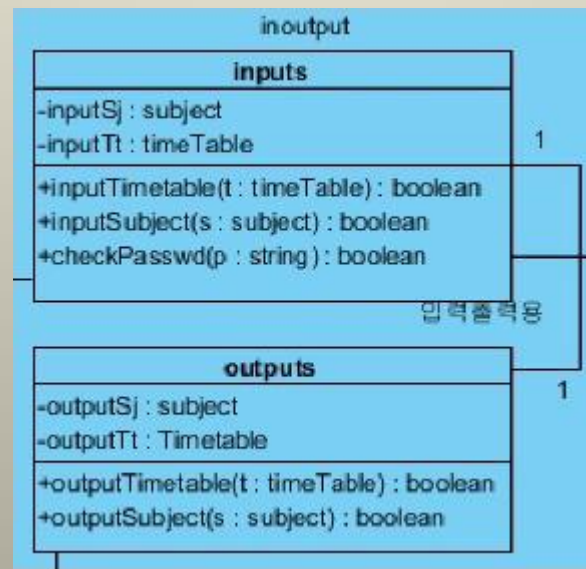
TimeTable



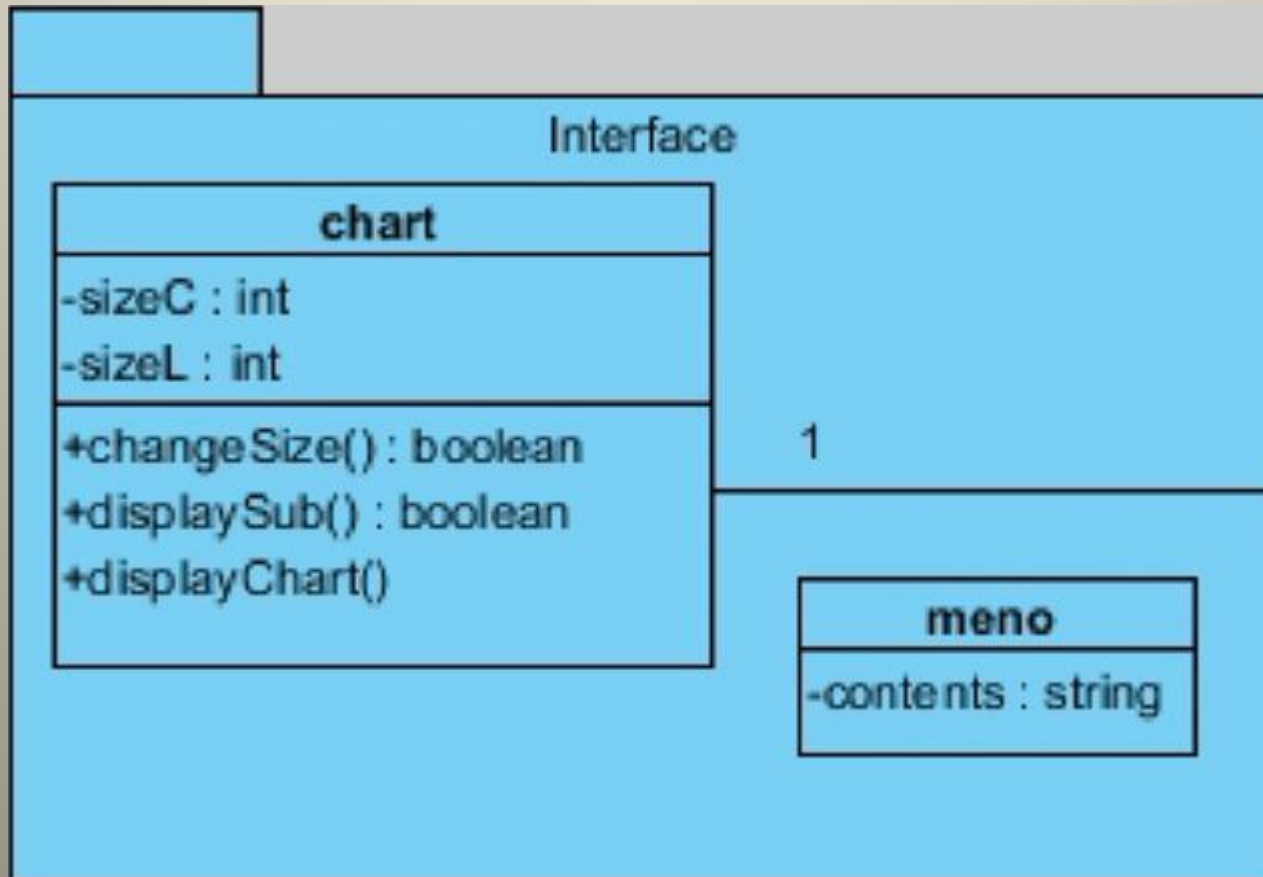
Subject



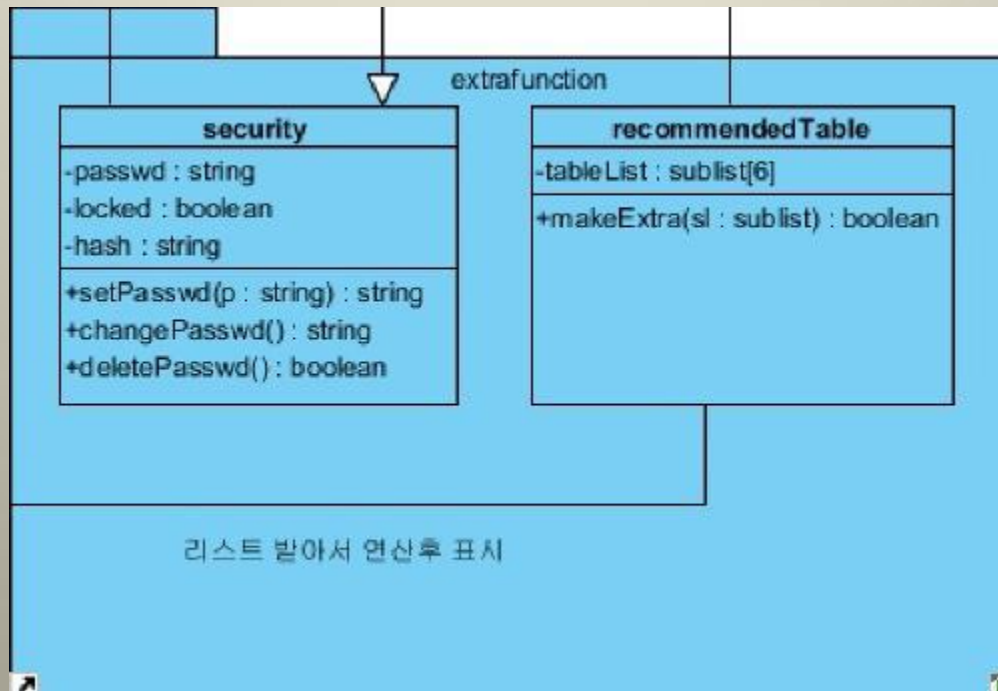
In/Output



Interface



extrafunction



USER INTERFACE DESIGN

- Screen Image
- Objects and Actions

Screen Image(example)

파일 추가기능 도움말

시간	월	화	수	목	+note
0교시 (08:00 ~ 09:00)					
1교시 (09:00 ~ 09:30)					
2교시 (09:30 ~ 10:00)					
3교시 (10:00 ~ 10:30)					
4교시 (10:30 ~ 11:00)					
5교시 (11:00 ~ 11:30)	소프트웨어공학개론 (새502/유준범)		지구과학 (이과201/김소희)	컴퓨터회로 (새504/이석주)	
6교시 (11:30 ~ 12:00)	소프트웨어공학개론 (새502/유준범)		지구과학 (이과201/김소희)	컴퓨터회로 (새504/이석주)	
7교시 (12:00 ~ 12:30)	소프트웨어공학개론 (새502/유준범)		지구과학 (이과201/김소희)	컴퓨터회로 (새504/이석주)	
8교시 (12:30 ~ 13:00)	소프트웨어공학개론 (새502/유준범)		지구과학 (이과201/김소희)	컴퓨터회로 (새504/이석주)	

Screen Image(example)

과목 리스트

소공개(선택가능)
컬음

추가

삭제

편집

과목내용 설정(추가또는삭제)

과목정보레이블들 과목정보들 입력

1

2

3

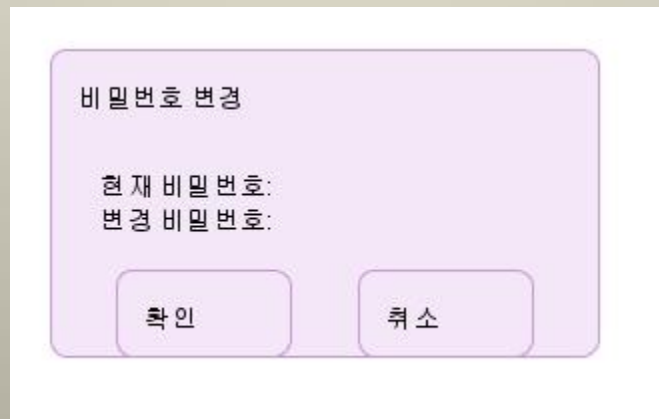
4

5

6

확인 취소

Screen Image(example)



비밀번호 변경

현재 비밀번호:
변경 비밀번호:

확인 취소

Objects and Actions

<메뉴>

[파일]

시간표 만들기
시간표 불러오기
시간표 삭제
시간표 저장

과목리스트 보기
과목리스트 추가
과목리스트 불러오기
과목리스트 삭제
과목리스트 저장

종료

[추가기능]

시간표 추천

잠금설정

비밀번호변경

잠금해제

[도움말]

도움말

정보

Objects and Actions

*메모

마우스클릭시 편집가능한 텍스트상자로 바뀜

*시간표에 과목 등록

차트 클릭 또는 과목리스트에서 과목 선택

Q&A